

# Neu: modularer Einlippenbohrer Typ 01T

## → jetzt mit innovativer Wendeplatte

Durchmesser: 12,00 – 17,99 mm

### Vorteile des Einlippenbohrers Typ 01T auf einen Blick:

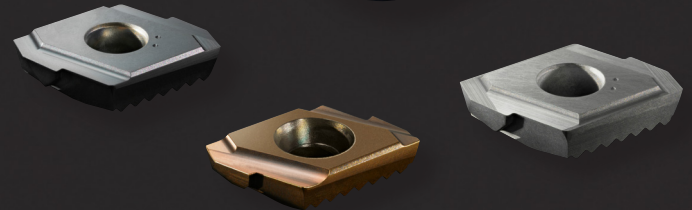
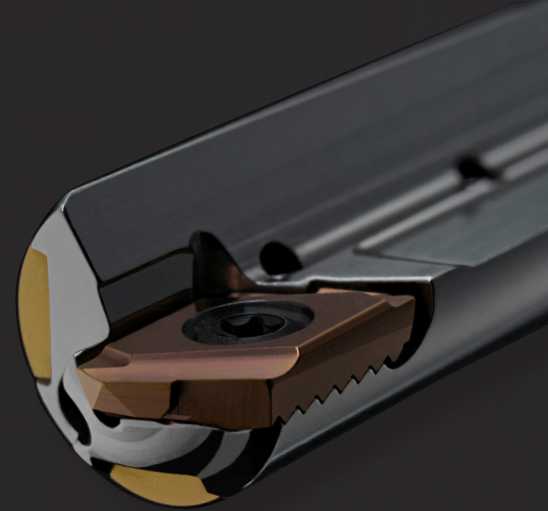
- Weniger Disposition und Lagerhaltung
- Einbauteile ab Lager lieferbar
- Verbesserte Wirtschaftlichkeit und Nachhaltigkeit
- Verbessertes Preis-Leistungsverhältnis aufgrund doppelter Standzeit durch die doppelte Schneidenzahl im Vergleich zu bisherigen Schneidplatten

### Individuelle Beratung:

Unsere erfahrenen Anwendungstechniker unterstützen Sie, die optimale Lösung für Ihre Prozesse zu finden.

Kontaktieren Sie uns über unsere technische Hotline: +49 7123 3808-200.

**Fragen Sie jetzt an und erleben Sie die Vorteile der neuen Typ 01T Bohrer mit Wendeplatte!**



Typ 01 Ø 12,00 – 17,99 mm  
Schneidplatte **1-schneidig**  
→ **Auslaufmodell**

**botek**<sup>®</sup>