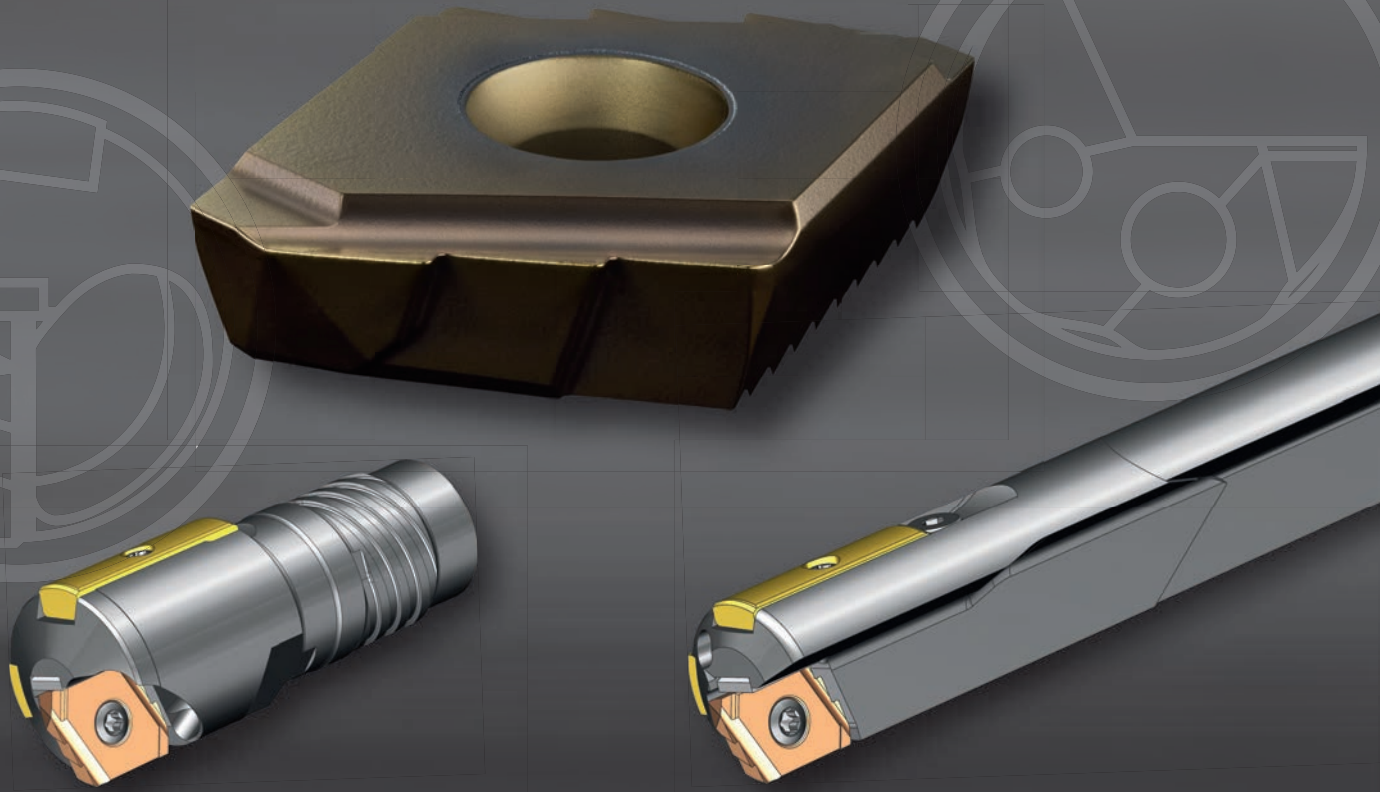


Neue Hochleistungsschneidplatte 225S-91

Ab 01. April 2021 ab Lager verfügbar!



Gutes stetig verbessern

P25B-1
P25B-2

P25BX-91

225S-91

botek[®]

TIEFBOHRSYSTEME
HARTMETALLWERKZEUGE

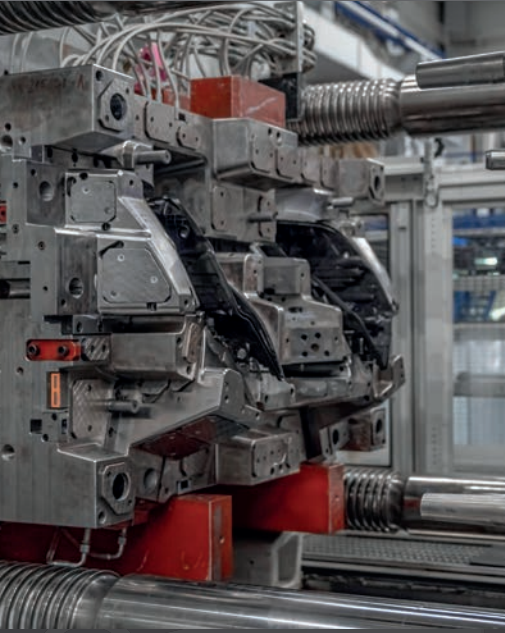


Produktneuheit

Neue Schneidplattengeneration überzeugt mit hervorragenden Zerspanergebnissen!

Anwendungsbeispiele:

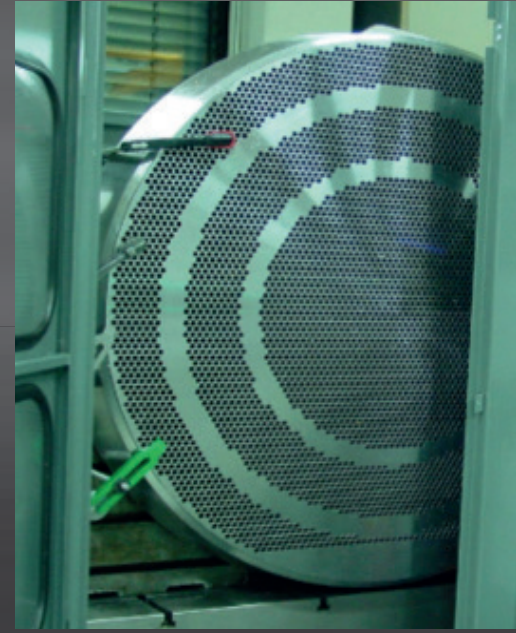
Formen- und Werkzeugbau



Automobile



Energie



Anwendung: Formenbau, Bohr-Ø 22,00 mm mit Querbohrungen

Werkstoff: 1.2738 High-Hard

P25B-1



Standweg 6,5 m

P25BX-91



Standweg 7,5 m (+18%)

225S-91



Standweg 10,0 m (+50%)

Weitere Informationen finden Sie unter www.botek.de → Download → Broschüren

botek[®]

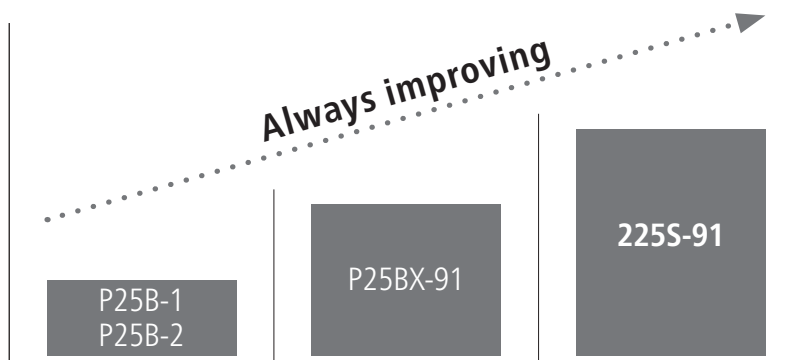
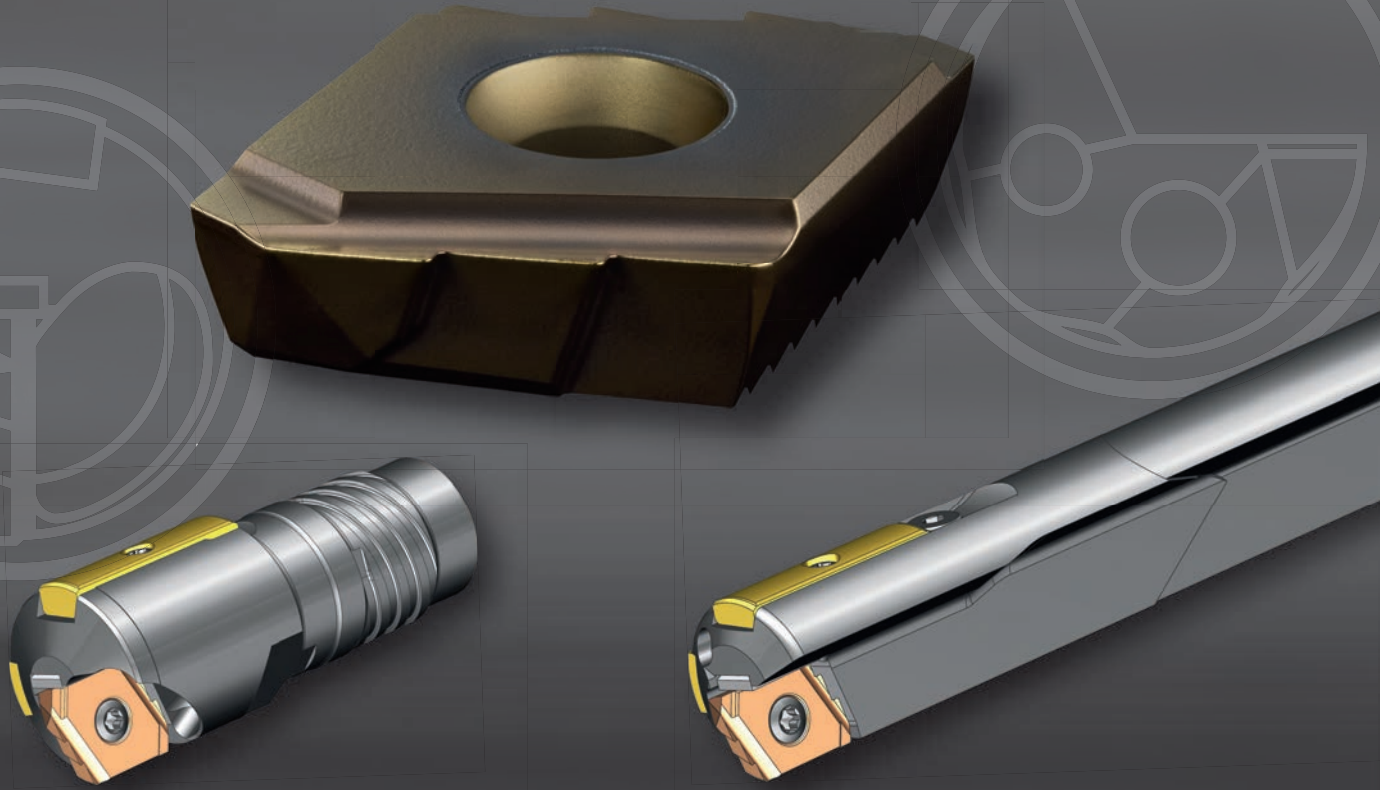
TIEFBOHRSYSTEME
HARTMETALLWERKZEUGE

botek Präzisionsbohrtechnik GmbH · Längenfeldstraße 4 · 72585 Riederich · Germany
T +49 7123 38 08-0 · E-Mail Info@botek.de · www.botek.de

250 000 289 / 07-2021

New high performance cutting insert 225S-91

Available ex stock as of 01. April 2021!



botek[®]

DEEP HOLE DRILLING SYSTEMS
SOLID CARBIDE TOOLS

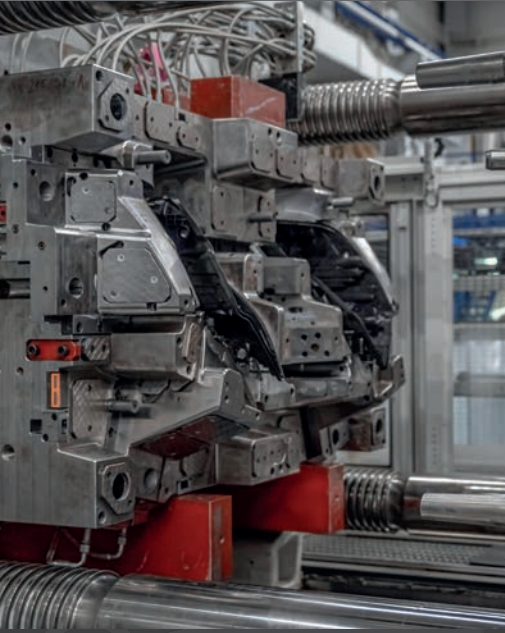


NEW Product

New cutting insert generation convinces with excellent machining results!

Application examples:

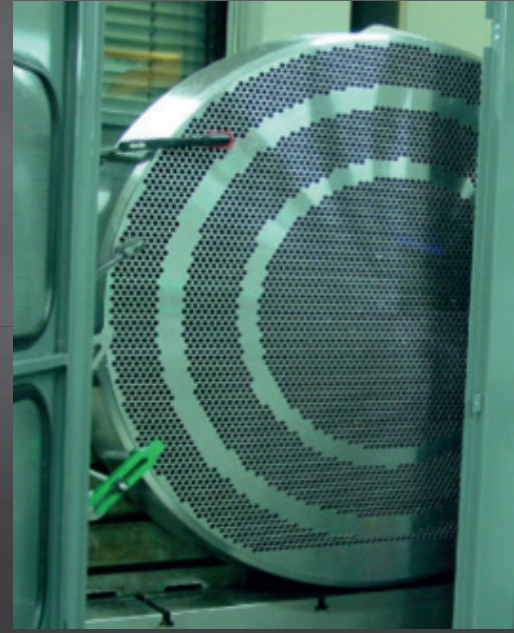
Mould and tool making



Automotive



Energy



Application: Mould making, bore dia. 22.00 mm with crossholes

Material: 1.2738 High-Hard

P25B-1



Tool life 6.5 m

P25BX-91



Tool life 7.5 m (+18%)

225S-91



Tool life 10.0 m (+50%)

Further information on our website www.botek.de → Downloads → Catalog/Order data

botek[®]

DEEP HOLE DRILLING SYSTEMS
SOLID CARBIDE TOOLS

botek Präzisionsbohrtechnik GmbH · Längenfeldstraße 4 · 72585 Riederich · Germany
P +49 7123 38 08-0 · E-Mail Info@botek.de · www.botek.de

250 000 290 / 07-2021