

# Lagerprogramm Typ 70A

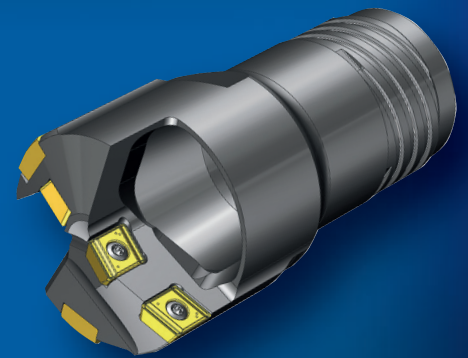


### Vorteile:

- Sehr wenig Verschleißteile für den gesamten Bohrbereich
- Neue Spanleitstufen für große Vorschübe und hohe Produktivität
- Kein Einstellen nach dem Wendepaltenwechsel
- Lagerhaltige Verschleißteile
- Neu konzipierte Werkzeugform für optimalen Kühlschmierstofffluss
- Verstärkter Grundkörper im Bereich der Außenschneide
- Höchster Schutz der Führungsleisten vor Beschädigungen durch verstärkte Einbettung
- Hoch verschleißfester Bohrkopfgrundkörper

### Merkmale zum Lagerprogramm:

- Vollbohrwerkzeuge ab sofort als neu konzipiertes Lagerprogramm verfügbar.
- Lieferung ab Lager (Zwischenverkauf vorbehalten).
- Lagerprogramm-Vollbohrköpfe Typ 70 werden ohne Schneidplatten und Führungsleisten geliefert – bitte separat bestellen.



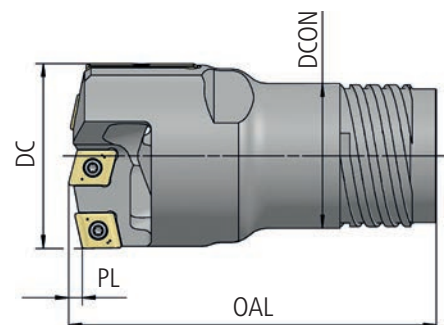
**Bohrbereich**  
**Ø 25,00 - 65,00 mm**

### Lagerprogramm:

Best.-Nr.	Teilenummer	DC	OAL	PL	DCON
70A04-2500-110	501001689	25,00	74	2,1	19,5
70A04-2600-110	501002372	26,00	74	2,1	19,5
70A05-2800-110	501002369	28,00	74	1,9	21,0
70A06-3000-110	501002366	30,00	74	2,2	23,5
70A07-3200-110	501001912	32,00	74	2,4	25,5
70A08-3500-110	501002374	35,00	82	3,1	28,0
70A09-3800-110	501002375	38,00	89	3,1	30,0
70A11-4500-110	501002380	45,00	94	3,5	36,0

Die oben genannten Abmessungen gelten für ein komplett montiertes Werkzeug

**Schneidplatten und Führungsleisten bitte separat bestellen**



botek  
Präzisionsbohrtechnik GmbH

Längenfeldstraße 4 · 72585 Riederich · Germany  
T +49 7123 3808-0 · E-Mail Info@botek.de  
[www.botek.de](http://www.botek.de)



# Stock program Type 70A



### Advantages:

- Very few wear parts over the whole drilling range
- New chip breakers for high feed rates and high productivity
- No adjustment after exchanging indexable inserts
- We keep wear parts in stock
- Newly designed tool shape for optimum cooling lubricant flow
- Reinforced drill head body in the area of the peripheral insert
- Maximum protection of guide pads against damage due to enhanced embedding
- Highly wear-resistant drill head body

### Stock program features:

- Solid drill heads now available as new stock program.
- Ex stock (subject to prior sale).
- Type 70 stock drill heads do not include inserts and guide pads – please order separately.



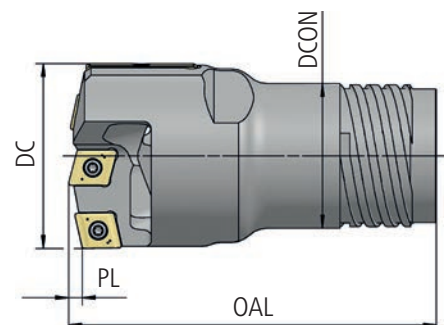
**Drilling range**  
**25.00 - 65.00 mm**

### Stock program:

Order No.	Part No.	DC	OAL	PL	DCON
70A04-2500-110	501001689	25.00	74	2.1	19.5
70A04-2600-110	501002372	26.00	74	2.1	19.5
70A05-2800-110	501002369	28.00	74	1.9	21.0
70A06-3000-110	501002366	30.00	74	2.2	23.5
70A07-3200-110	501001912	32.00	74	2.4	25.5
70A08-3500-110	501002374	35.00	82	3.1	28.0
70A09-3800-110	501002375	38.00	89	3.1	30.0
70A11-4500-110	501002380	45.00	94	3.5	36.0

The above dimensions apply to a completely assembled tool

**Inserts and guide pads not included – please order separately**



botek  
Präzisionsbohrtechnik GmbH

Längenfeldstraße 4 · 72585 Riederich · Germany  
P +49 7123 3808-0 · E-Mail Info@botek.de  
[www.botek.de](http://www.botek.de)

